

Chargement du design d'interface du logiciel Expert

Pour Windows 7 et Windows 10.

Lorsque Gira Control 9 Client 2 est utilisé avec le logiciel Gira Expert du HomeServer, la représentation (la résolution) du logiciel Expert doit être adaptée en conséquence au nouveau Gira Control 9 Client 2.

Veuillez procéder comme suit :

- Décompressez le fichier ZIP « D1024x600V » sur l'ordinateur de paramétrage (l'ordinateur sur lequel le logiciel Expert est installé).
- Le dossier ZIP décompressé « D1024x600V » contient 4 sous-dossiers qui accueillent le design de l'interface du Gira Control 9 Client 2 en quatre langues.

L'exemple présenté concerne la sélection et le chargement de la version en allemand.

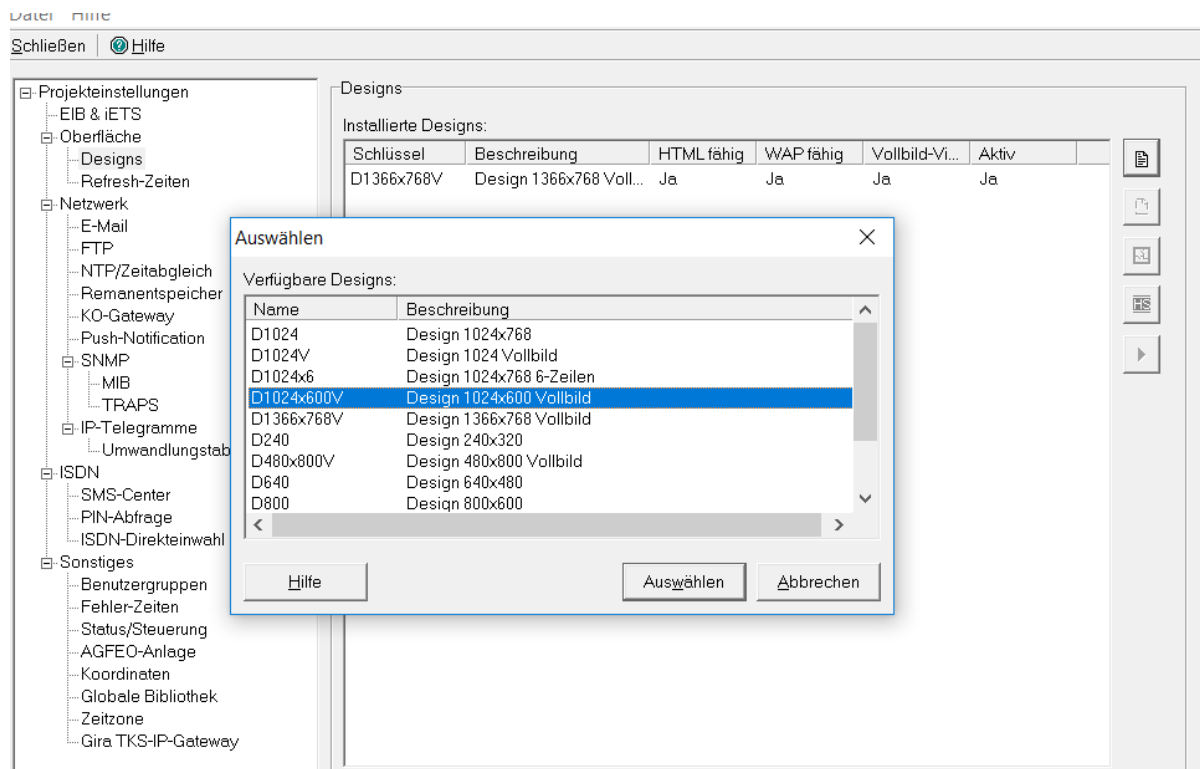
- Sélectionnez et copiez le dossier « D1024x600V » situé dans le sous-dossier décompressé 'de'.
- Sur l'ordinateur de paramétrage, accédez au chemin :

[C:\Program Files \(x86\)\Gira\HS+FS\HS+FS Experte 4.5\designs\de](C:\Program Files (x86)\Gira\HS+FS\HS+FS Experte 4.5\designs\de)

puis insérez le dossier copié.

Attention : Les droits d'administrateur sont requis pour les opérations suivantes !

- Démarrez à nouveau le logiciel Expert sur l'ordinateur de paramétrage.
- Une fois que le logiciel Expert a redémarré au moyen de l'élément « Oberfläche -> Designs » (Interface - Designs), affichez la configuration et vérifiez si le nouveau design est sélectionnable (voir la capture d'écran).

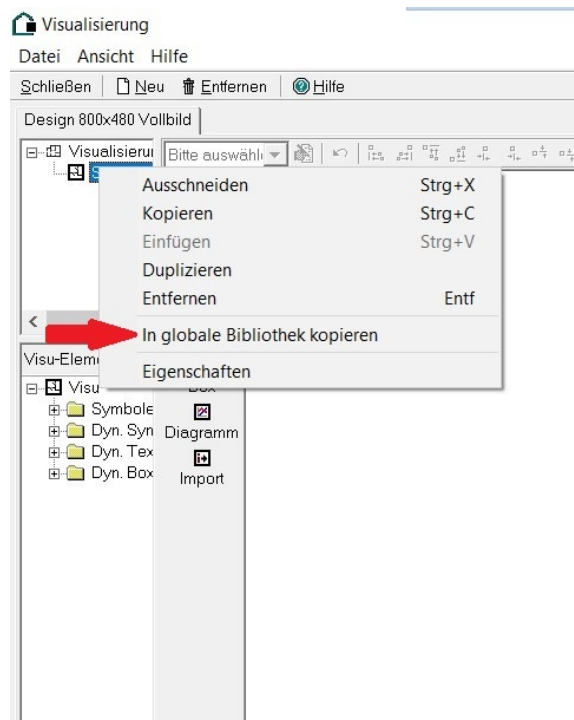


Conversion des designs de visualisation pour Gira Control 9 Client 2

Il est possible d'utiliser des « alte Designs » (anciens designs) avec le nouveau Gira Control 9 Client 2.

Veuillez procéder comme suit :

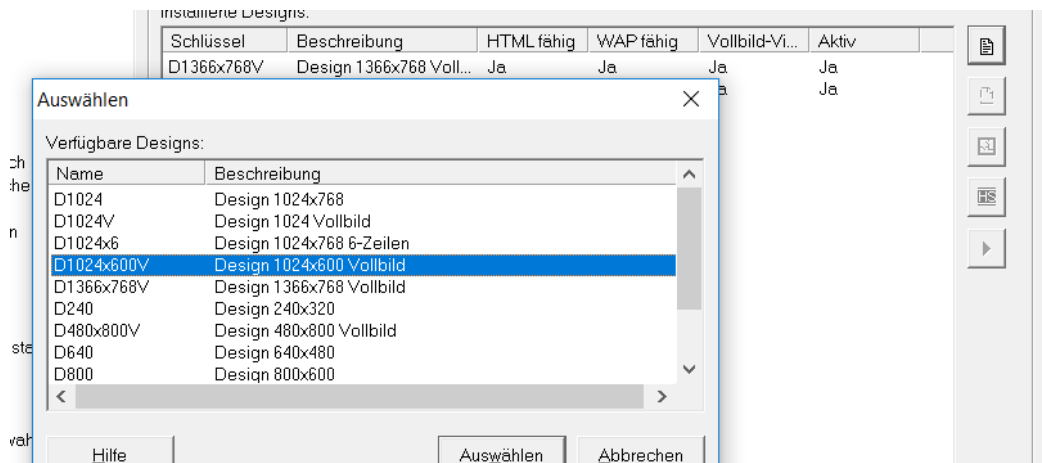
- Il est nécessaire de copier dans une bibliothèque globale les designs de visualisation créés dans l'ancien design (voir la capture d'écran).



- Exporter une bibliothèque globale

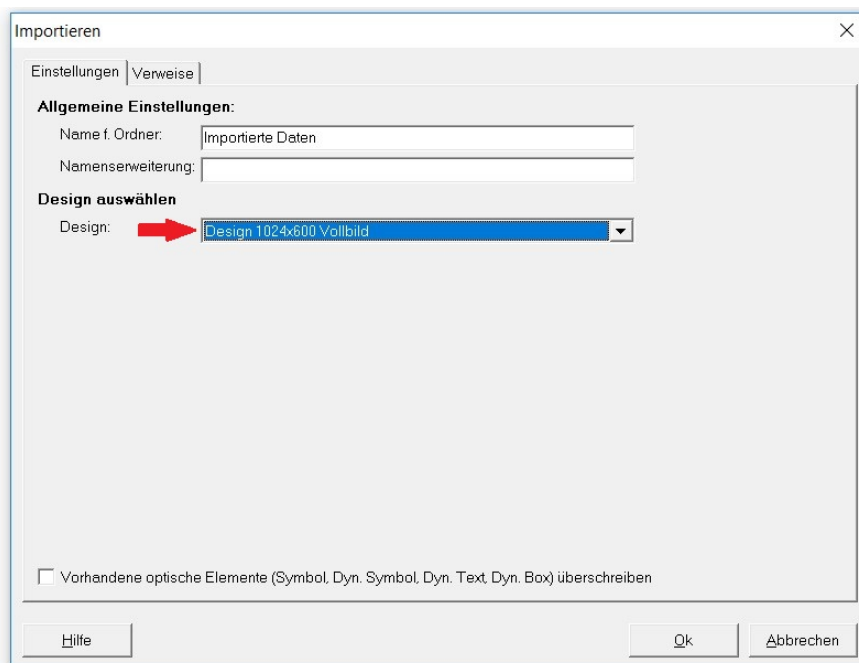


- Créer un nouveau design



- Importer une bibliothèque globale

Important : À l'importation, sélectionnez le nouveau « Design 1024x600 ».



- Visualiser les pages importées

Il peut être nécessaire d'adapter et de déplacer des symboles car la résolution a été modifiée.

